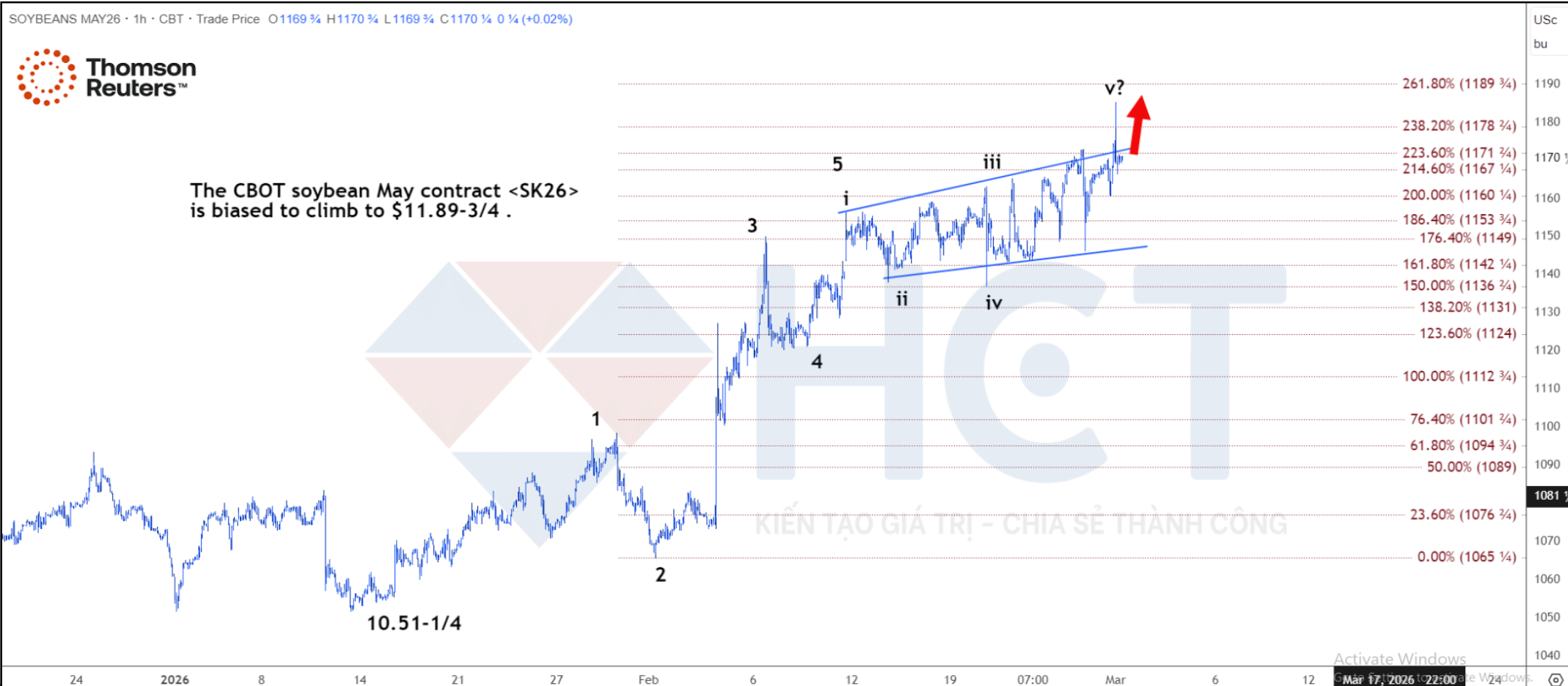


BÁO CÁO

PHÂN TÍCH KỸ THUẬT

Ngày 02/03/2026





ĐẬU TƯƠNG

Biểu đồ H1: Hợp đồng đậu tương tháng 5 CBOT có xu hướng tăng lên 11,89USD/giạ theo phân tích kỹ thuật. Giá đã vượt mốc 11,78 và có khả năng mở rộng đà tăng. Điều kiện là phải giữ vững trên 11,60 USD/giạ. Nếu thủng mức này, sóng tăng từ 10,51 có thể đã hoàn tất và rủi ro điều chỉnh sẽ gia tăng.



ĐẠU TƯƠNG

Biểu đồ D1: Trên biểu đồ ngày, sóng C đã vượt mức chiếu 61,8% tại 11,67 USD/giạ và có thể tiếp tục mở rộng lên vùng 11,95 USD/giạ (mốc 76,4%). Tín hiệu sẽ chuyển sang tiêu cực nếu giá đóng cửa dưới 11,67 USD/giạ vào thứ Hai, do điều này cho thấy sóng C có thể đã hoàn tất.



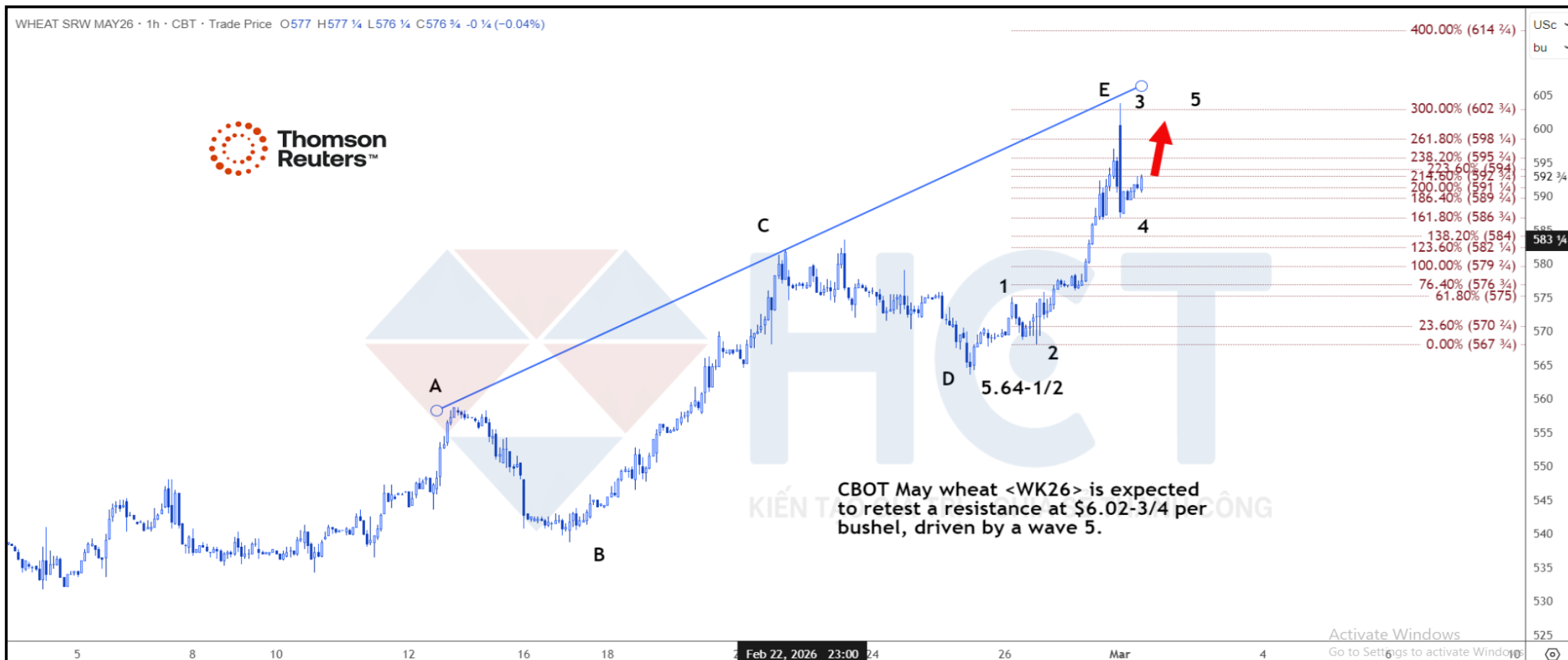
NGÔ

Biểu đồ H1: Ngô CBOT có thể điều chỉnh về vùng 4,42–4,44 USD/giạ sau khi không thể vượt kháng cự quan trọng tại 4,51 USD/giạ. Diễn biến này cho thấy sóng C bắt đầu từ 4,34 USD/giạ có thể đã hoàn tất, đồng thời phe mua cũng không giữ được giá phía trên kênh tăng ngắn hạn. Đường biên dưới của kênh giá đang hướng về mục tiêu 4,42 USD/giạ. Kháng cự gần nhất nằm tại 4,49 USD/giạ nếu vượt được mức này, giá có thể kiểm định lại vùng 4,51 USD/giạ.



NGÔ

Biểu đồ D1: Trên biểu đồ ngày, phân tích chiếu sóng C từ 4,26 USD/giạ cho thấy kháng cự mạnh tại 4,53 USD/giạ (mức 61,8%), kết hợp với vùng 4,51 USD/giạ trên biểu đồ giờ để hạn chế đà tăng. Tổng thể, thị trường có xu hướng lùi về 4,42 USD/giạ trong ngắn hạn.



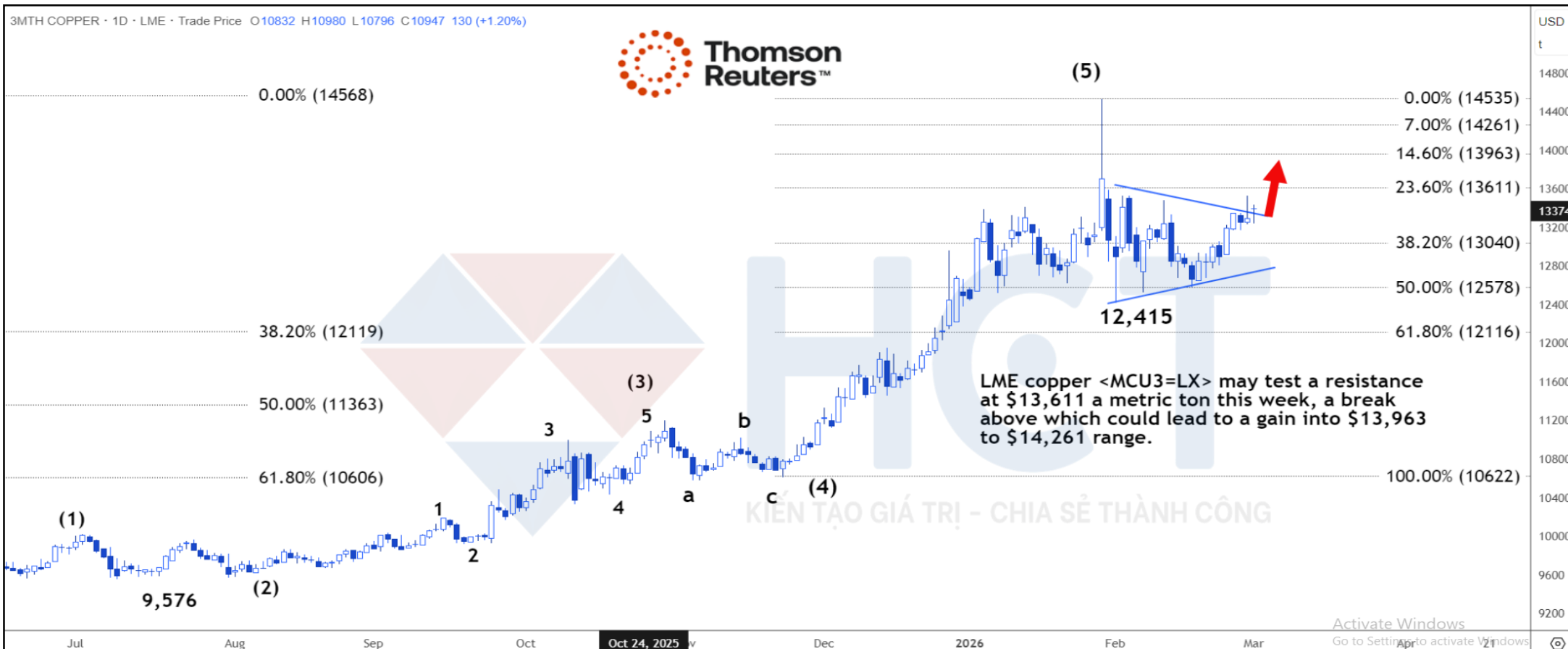
LÚA MÌ

Biểu đồ H1: Lúa mì CBOT kỳ hạn tháng 5 được kỳ vọng kiểm định lại vùng kháng cự 6,02 USD/giạ, nhờ động lực từ sóng 5. Chu kỳ tăng 5 sóng bắt đầu từ 5,64 USD/giạ hiện mới hoàn thành 4 sóng, cho thấy sóng 5 vẫn đang hướng lên đỉnh sóng 3 quanh 6,02 USD/giạ. Hỗ trợ gần nhất nằm tại 5,89 USD/giạ nếu phá vỡ mức này, giá có thể lùi về vùng 5,84–5,86 USD/giạ.



LÚA MÌ

Biểu đồ D1: Trên biểu đồ ngày, giá đã vượt 5,97 USD/giạ, tuy nhiên đà tăng chỉ thực sự được xác nhận nếu thị trường giữ vững trên ngưỡng này. Lưu ý rằng vùng 5,77 USD/giạ trước đây từng kích hoạt một nhịp điều chỉnh, do đó mốc 5,97 USD/giạ cũng có thể tạo áp lực điều chỉnh tương tự.



ĐỒNG LME

Biểu đồ D1: Đồng LME có thể kiểm tra kháng cự 13.611 USD/tấn trong tuần này nếu vượt thành công, giá có thể tăng lên vùng 13.963-14.261 USD/tấn. Mô hình tam giác hình thành từ đáy 12.415 USD/tấn đang cho tín hiệu tích cực sau khi phá vỡ cạnh trên. Tuy nhiên, nếu giá đóng cửa dưới 13.238 USD/tấn, cú bứt phá sẽ bị xem là thất bại và thị trường có thể giảm mạnh về 12.578 USD/tấn.

TUYÊN BỐ MIỄN TRỪ

Các thông tin, tuyên bố, dự báo và quan điểm trong báo cáo này bao gồm cả các ý kiến đã được thể hiện, được dựa trên các nguồn tin mà HCT cho là đáng tin cậy. Tuy nhiên, HCT không thể đảm bảo sự chính xác và đầy đủ 100% của các thông tin này.

Các ý kiến, quan điểm trong báo cáo này được đưa ra sau khi xem xét kỹ lưỡng và cẩn thận dựa trên các thông tin tốt nhất và đáng tin cậy nhất mà HCT có được, theo chúng tôi là hợp lý vào thời điểm ra báo cáo. Các ý kiến, quan điểm này có thể thay đổi bất kỳ lúc nào mà không cần thông báo trước do những thay đổi của điều kiện thị trường.

Báo cáo này không được giải thích như là một lời khuyến nghị mua hay bán bất cứ sản phẩm nào mà chỉ mang tính chất cung cấp thông tin để các Nhà đầu tư có thể tham khảo. HCT sẽ không chịu bất kỳ trách nhiệm nào về những thiệt hại phát sinh từ việc sử dụng báo cáo hay nội dung báo cáo này. Việc sử dụng bất kỳ thông tin, tuyên bố, dự báo, quan điểm nào trong báo cáo này sẽ do người dùng tự quyết định và chịu rủi ro.